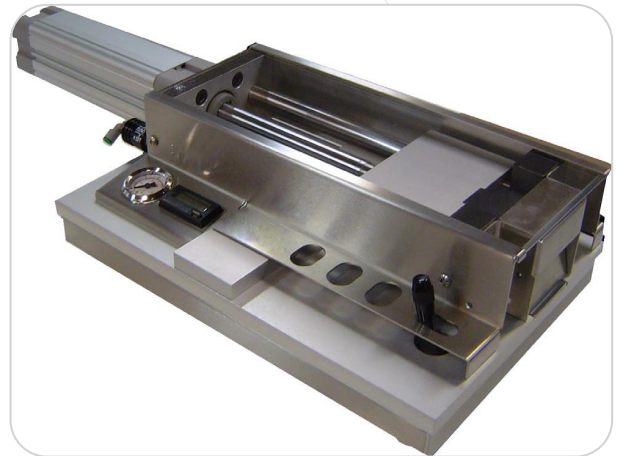


# PNEUMATISCHER PROBENSCHNEIDER FÜR ECT, BILLERUD TYP

Vorbereitung von Wellpappenmustern für den ECT-Test



## EIGENSCHAFTEN

- Pneumatisches Schneiden, das saubere und parallele Schnitte garantiert.
- Digitaler Schnittzähler für die Planung von Klingenswechsel.
- Schneidsystem mit zwei parallelen Messern (Messer mit einer Kante, um Proben ohne seitliche Verformungen zu erhalten).
- Automatische Probenausleitung.
- Einfache Bedienung der Geräte.
- Spezieller Probeneinlass, der das Einführen der zu prüfenden Probe erleichtert.
- Schutzabdeckung aus Methacrylat.
- 2 verfügbare Modelle: Proben von 25 mm (CB-25) oder 2 Zoll (CB-2i).

## TECHNISCHE DATEN

<b>Stromanschluss</b>	Kein Stromanschluss
<b>Druckluftanschluss</b>	ja
<b>PC-Anschluss</b>	Kein PC-Anschluss
<b>Breite / Durchmesser</b>	0,61 m
<b>Tiefe</b>	0,25 m
<b>Höhe</b>	0,14 m
<b>Gewicht (netto)</b>	10 kg

## NORMEN

TAPPI T838  
TAPPI T839  
ISO 3037

## rycobel group, Verkaufsbüro Deutschland

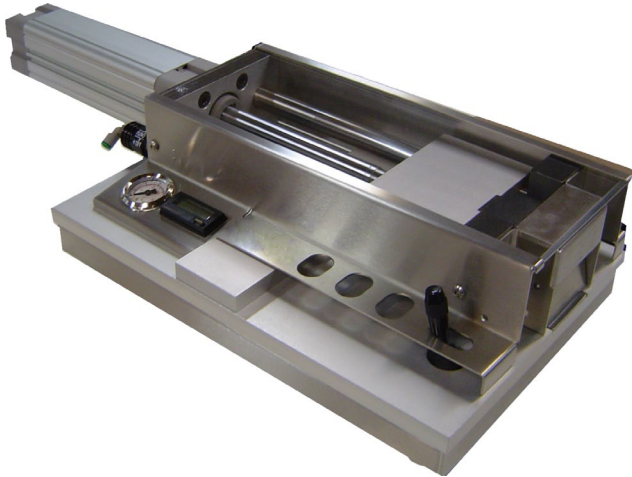


Tel.: +49 (0)9842 - 9 36 96 30 · Fax: +49 (0)9842 - 9 36 96 33 · [info@rycobel.de](mailto:info@rycobel.de)  
ib-walther · Willy-Brand-Straße 4 · D-97215 Uffenheim · [www.rycobel.de](http://www.rycobel.de)

# Billerud type pneumatic sample cutter for ECT

Product code [RL-ECT-A](#)

## RYCOLAB



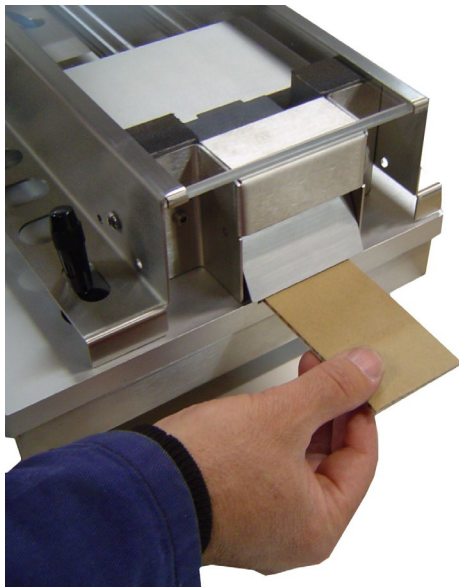
Preparation of corrugated board samples for ECT test

### Applicable standards

ISO 3037, TAPPI T838, T839, etc.

### Characteristics

- Pneumatic Cutting that guarantees clean and parallel cuts.
- Digital cuts counter for planning blades substitutions.
- Cutting system with two parallel blades (blades with one edge, to obtain samples without lateral deformations).
- Automatic sample rejection.
- Easy operation equipment.
- Special sample inlet that facilitates the introduction of the sample to be tested.
- Methacrylate protection cover.
- 2 models available : Samples of 25 mm (CB-25) or 2 inches (CB-2i).
- Maximum sample thickness : 15 mm.
- CE mark.



### Connections:

- Air supply: Max 600 kPa

### Weight and dimensions

610 x 250 x 140mm ( W x L x H ) / 10 kg ( only equipment )

720 x 520 x 320mm ( W x L x H ) / 20 kg ( with packing box )

RYCOBEL GROUP  
Nijverheidslaan 47  
8540 Deerlijk , België  
T +32 (0)56 78 21 70  
F +32 (0)56 77 30 40  
E [info@rycobel.com](mailto:info@rycobel.com)  
[www.rycobel.com](http://www.rycobel.com)



rycobelgroup



Measure



Improve



Service